

la xiruca foradada

Centre excursionista
el Pla de Santa Maria



ACTIVITAT		Cim dels Pirineus			
Excursionisme		REFUGI DE MALNIU - PUIGPEDRÓS			
		16 DE JULIOL DE 2017			
SORTIDA:	Hora	Lloc	Arribada	PREUS:	
Refugi de Malniu	06:00		13:30	Consulteu el correu electrònic enviat	
RESP. ACTIVITAT:		Josep Maria Silvestre (Monitor-Iniciador en excursionisme)			
			MENJAR: Dinar al Refugi		
			Transport:	Cotxes particulars	
			DIFICULTAT	Mitja/Alta	
			Llicència mínima	A	
			Ascens acumulat	888 m	
			Descens acumulat	888 m	
			Alçada màxima	2932 m	
			Alçada mínima	2130m	
Desnivell (sort-arrib)	0 m				
DISTÀNCIA			13,1 km		
DESNIVELL:					
			Activitat destinada a practicants habituals d'excursionisme, amb l'habilitat necessària per vèncer els obstacles del camí. RISCOS ESPECÍFICS: La pràctica de l'activitat sense les condicions de forma o l'equipament adequat pot provocar lesions personals o a tercers, i contempla els riscos inherents en tota activitat realitzada en el medi natural.		
DESCRIPCIÓ DE LA RUTA:					
Sortirem del refugi de Malniu, en sortir el sol, en direcció a l'Estany Sec on començarem a guanyar nivell. Seguint el GR11 passarem per Coma Pregona, en aquest primer tram del itinerari ens trobarem un senderó una mica tècnic i amb diversos obstacles. Continuarem fins prop del refugi J. Folch i Girona, on deixarem el GR, i pujarem en direcció N/E passant prop del Molleres d'Engorgs. Continuarem pujant cap al coll de Meranges i ens enfilarem direcció S/E fins arribar al cim del Puigpedrós. De baixada passarem pel pic de Molleres de Puigpedrós i anirem baixant fins a un desviament a l'est que ens baixarà fins a l'Estany de Malniu per un senderó dret i una mica tècnic. Al llac anirem vorejant fins a coincidir amb l'altre grup. Tots junts ens dirigirem al refugi per dinar.					
EQUIPAMENT RECOMANAT:					
Calçat adequat, roba d'abric, gorro, protecció solar, llicència federativa i bastons. Aigua i menjar pel camí					
CONFIRMAR L'ASSISTÈNCIA ABANS DEL :			Dimecres 5 de juliol		

PLA D'EMERGÈNCIA: Avisar a algun membre de la Junta que en cas de necessitat telefonarà al 112. Seguir les indicacions de les autoritats competents.

MESURES MEDIAMBIENTALS: Comporteu-vos de manera cívica amb la natura, la resta de participants, els responsables de l'activitat, el patrimoni privat i públic per on passi el recorregut de l'activitat. No tireu deixalles, emporteu-vos-les a casa.

LA JUNTA : Tots els canvis en l'itinerari, l'horari o en l'organització de la sortida són responsabilitat exclusiva dels membres de la Junta que hauran de prendre les mesures que creguin oportunes pel bon desenvolupament de l'activitat.

Els participants hauran d'ajustar-se a les indicacions dels membres de la Junta.

Els **menors d'edat** han d'anar acompanyats per pares, tutors o adults degudament autoritzats, i omplir la fitxa oportuna.

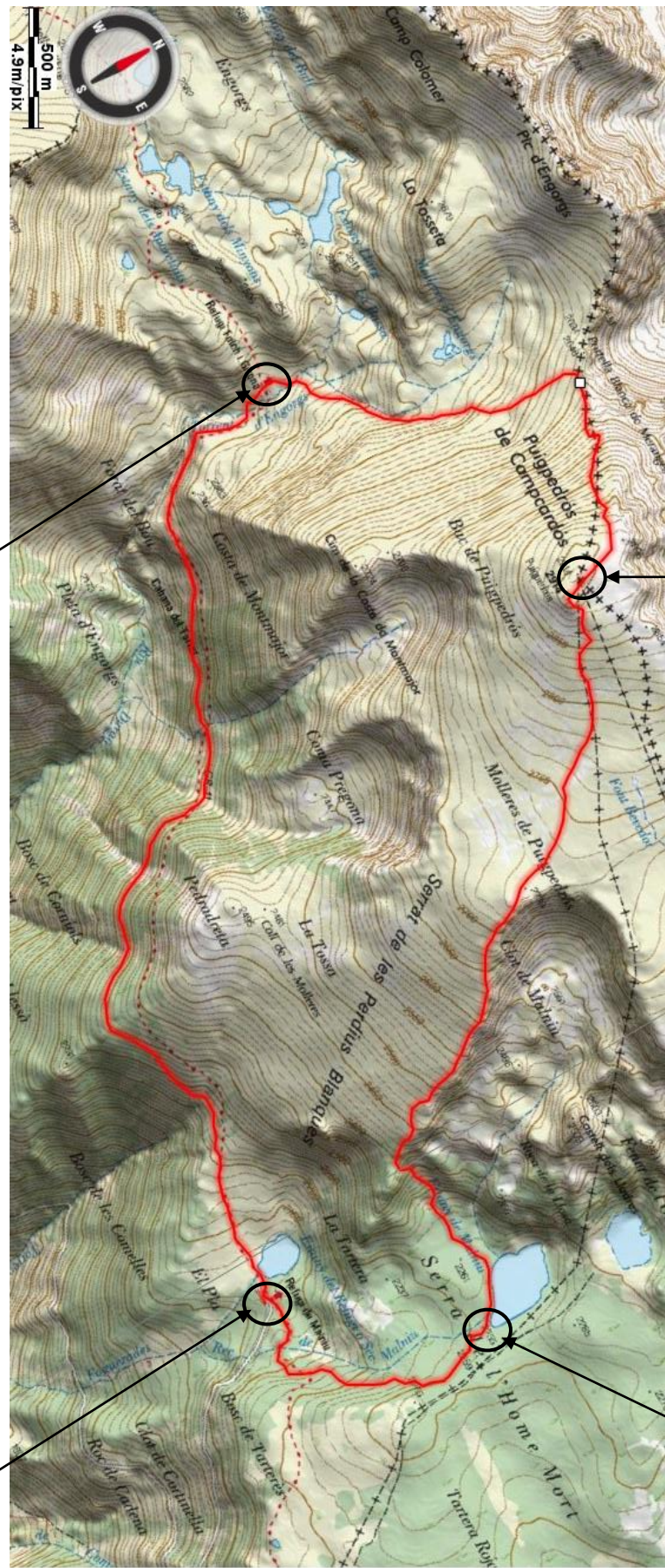
L'activitat està coberta per una assegurança de RC però tanmateix és obligatori per a tots els assistents disposar de llicència anual de la FEEC en vigor o assegurança temporal que cal demanar als responsables de la sortida abans de l'inici d'aquesta.

Amb la col·laboració de l'Ajuntament del Pla de Santa Maria



la xiruca foradada

Centre excursionista
el Pla de Santa Maria



Refugi de J.Folch i Girona
Arribada 08:00
Esmorzar
Sortida 08:30

Cim Puigpedrós
Arribada 10:30
Fotos i repòs
Sortida 10:50

Refugi de Malniu.
Sortida 6:00
Arribada 13:30

Estany de Malniu.
Arribada 12:30
Remullada de peus fins les 13:00