



PUJADA NOCTURNA AL REPLÀ DE SANT RAMON - 10 de setembre 2020

El Pla de Sta Maria-Ermita de Sant Ramon-El Replà de Sant Ramon

Dificultat Alta

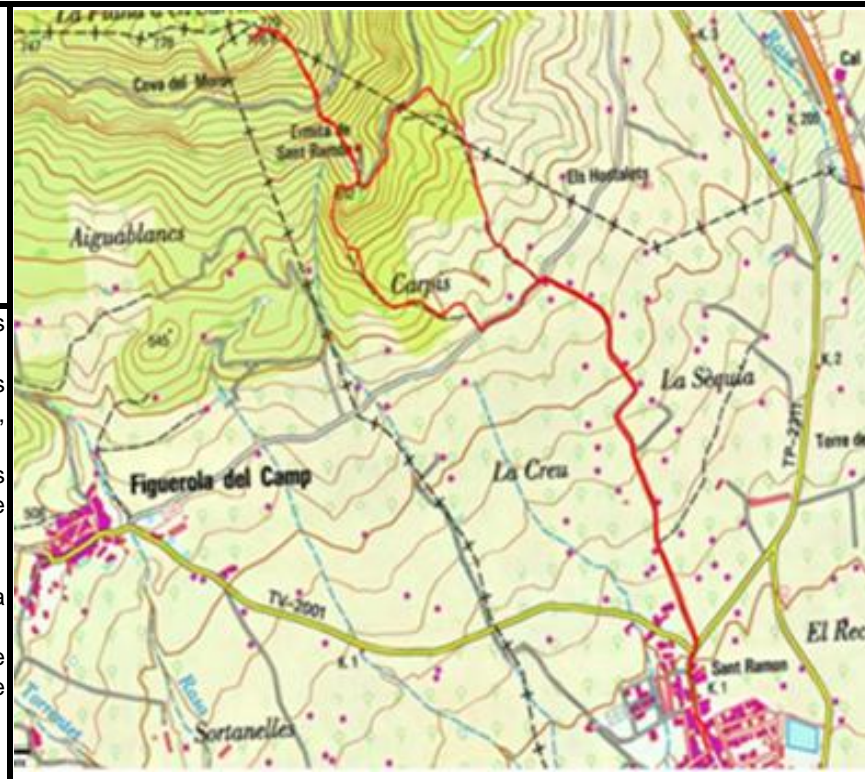
Lloc de trobada	El Pla de Sta Maria	Plaça de Sant Ramon	19:30	Mitjà de transport	No necessari	Temps desplaçament	0	
Responsable de l'activitat	Josep Maria Silvestre		Titulació	Monitor d'excursionisme			Llicència mínima	A

	Lloc	Coordenades UTM	Temps parcial	Temps acumulat	Distància parcial	Distància acumulada	Alçada	Dificultat tram	Alçada mínima	Alçada màxima
Inici Activitat	Plaça de l'Església de St Ramon	356845 / 4580981	0'	0'	0 m	0 km	401 m	Baixa	Descens acumulat	375 m
Punt pas 1	Ermita de Sant Ramon	355839 / 4582143	0:45	0:45	2150 m	2150 m	550 m	Mitja: pista asfaltada i de terra	Ascens acumulat	375 m
Punt no retorn 2	El Replà de Sant Ramon	355574 / 4582759	0:45	1:30	974 m	3124 m	784 m	Alta: senderó roca descomposta	Distància total	6,2 km
Punt pas 3	Encreuament torres elèctriques	355879 / 4582322	0:45	2:15	655 m	3780 m	622 m	Alta: baixada roca descomposta	Hora sortida	19:30 h
Fi activitat	Plaça de Sant Ramon	356845 / 4580981	0:45	3:00	6204m	2425m	401 m	Mitxa: Baixada pistes i senderons	Hora arribada	00:00 h

Destinatari de l'activitat Practicants habituals d'excursionisme, amb l'habilitat necessària per vèncer els obstacles del camí.

RISCOS La pràctica de l'activitat sense les condicions de forma o l'equipament adequat pot provocar lesions personals o a tercers, i contempla els riscos inherents en tota activitat realitzada en el medi natural.

Material obligatori Bota de canya alta, roba d'abric, paravent, gorro, llicència federativa i bastons. Aigua i sopar de motxilla.



PLA D'EMERGÈNCIA: Aviseu a algun membre de l'organització, que en cas de necessitat trucarà al 112. Seguiu les indicacions de les autoritats competents.

MESURES MEDIAMBIENTALS: Comporteu-vos de manera cívica amb la natura, la resta de participants, els responsables de l'activitat i el patrimoni privat i públic per on passi el recorregut de l'activitat. No tireu deixalles, emporteu-vos-les a casa.

L'ORGANITZACIÓ: Tots els canvis en l'itinerari, horari o organització de la sortida són responsabilitat exclusiva dels membres de l'organització, que hauran de prendre les mesures que creguin oportunes pel bon desenvolupament de l'activitat.

Els participants hauran d'ajustar-se a les indicacions dels membres de l'organització.

Els menors d'edat han d'anar acompanyats per pares, tutors o adults degudament autoritzats, i omplir la fitxa oportuna.

L'activitat està coberta per una assegurança de RC però tanmateix és obligatori per a tots els assistents disposar de llicència anual de la FECC en vigor o assegurança temporal que cal demanar als responsables de la sortida abans de l'inici d'aquesta.

Descripció de l'activitat

Ens trobarem a la Plaça Sant Ramon, on passarem llista dels participants. Sortirem per la pista asfaltada a trams, que ens durà al camí asfaltat que uneix Figuerola amb Cabra del Camp. Allà seguirem la pista fins a trobar el camí d'accés a l'ermita de Sant Ramon. Seguirem el senderó que ens durà al replà de Sant Ramon, senderó un pèl tècnic degut al desnivell i a l'estat del ferm, que és de pedra solta i cal que vigilem. També és bo que portem pantalons llargs per evitar possibles esgarrinxades pel camí. En arribar al replà il·luminarem l'estelada amb el farell que va pujar a una de les agulles de Montserrat l' 1 d'octubre del 2019, participant en el projecte "Llums per la Llibertat". Soparem tots junts i abans de marxar cantarem l'himne nacional, els segadors. Descendirem desfent el senderó fins arribar a les torres elèctriques, on ens desviarem a l'esquerra per baixar pel camí del bosc.

Informació d'interès

