



Ruta Aiguamolls

Núm. Registre

XX

Tipus activitat

Excursionisme

**El Pla de Santa Maria - Aiguamolls -
El Pla de Santa Maria**

DATA

12/01/2020

Responsable activitat

Josep Maria Silvestre

Titul./Formac.

Monitor d'excursionisme

Recepció

Ajuntament El Pla de Santa Maria

Horari

9:45



2,5 h

Sortida

Ajuntament El Pla de Santa Maria

Horari

10:00



70 m

Punt de pas

Restaurant Masia del Pla

Horari

10:20



70 m

Punt de pas

Pas soterrant d'entrada Polígon del Pla

Horari

10:40



7,4 km

Punt de pas

Aiguamolls Zona observatori 1

Horari

11:00



Sí

Punt de pas

Carretera del Pont a Valls

Horari

12:15



Baixa

Arribada

Ajuntament del pla de Santa Maria

Horari

12:30



A

**Destinatari
de l'activitat**

Practicants habituals d'excursionisme, amb l'habilitat necessària per vèncer els obstacles del camí.

RISCOS

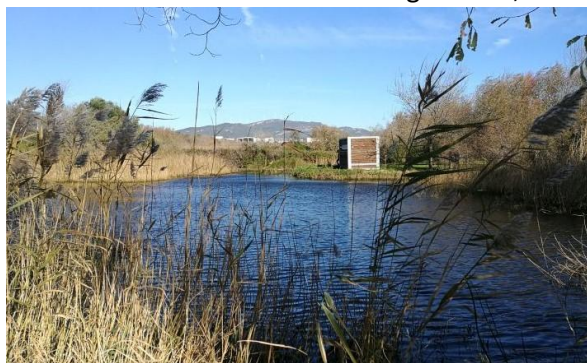
La pràctica de l'activitat sense les condicions de forma física o l'equipament adequat pot provocar lesions personals o a tercers, i contempla els riscos inherents en tota activitat realitzada en el medi natural.

Material

Calçat adequat preferiblement bota de tresc de canya alta, roba d'abric, paravent, gorra, guants, protecció solar, bastons de tresc, llicència federativa. Aigua i menjar pel camí.

Descripció activitat

Recepció a l'Ajuntament del Pla de Santa Maria des d'on, després d'omplir els papers, començarem la sortida puntualment. La ruta transcorre inicialment per zona urbana, baixarem pel carrer Major fins la Plaça Jacint Verdaguer, passarem pel davant de la deixalleria en direcció al Restaurant Masia del Pla, on deixarem la zona pavimentada per anar fins el pas soterrat d'accés al polígon. Un cop allí, continuarem pels carrers del polígon per accedir a les instal·lacions dels aiguamolls, on trobarem un avituallament amb aigua i refrescs per refer-nos una mica i observar l'entorn.



Tot seguit continuarem fins a la zona del nou observatori d'aus, on farem una petita parada, i continuarem la ruta cap al camí d'Alió. Passarem per una zona on el camí s'ha perdut una mica però és de fàcil accés, aquest ens portarà de tornada al Pla travessant el polígon.

Mesures

PLA D'EMERGÈNCIA: Aviseu a algun membre de l'organització, que en cas de necessitat trucarà al 112. Seguiu les indicacions de les autoritats competents.

MESURES MEDIAMBIENTALS: Comporteu-vos de manera cívica amb la natura, la resta de participants, els responsables de l'activitat i el patrimoni privat i públic per on passi el recorregut de l'activitat. No tireu deixalles, emporteu-vos-les a casa.

L'ORGANITZACIÓ: Tots els canvis en l'itinerari, horari o organització de la sortida són responsabilitat exclusiva dels membres de l'organització, que hauran de prendre les mesures que creguin oportunes pel bon desenvolupament de l'activitat.

Els participants hauran d'ajustar-se a les indicacions dels membres de l'organització.

Els menors d'edat han d'anar acompanyats per pares, tutors o adults degudament autoritzats, i omplir la fitxa oportuna.

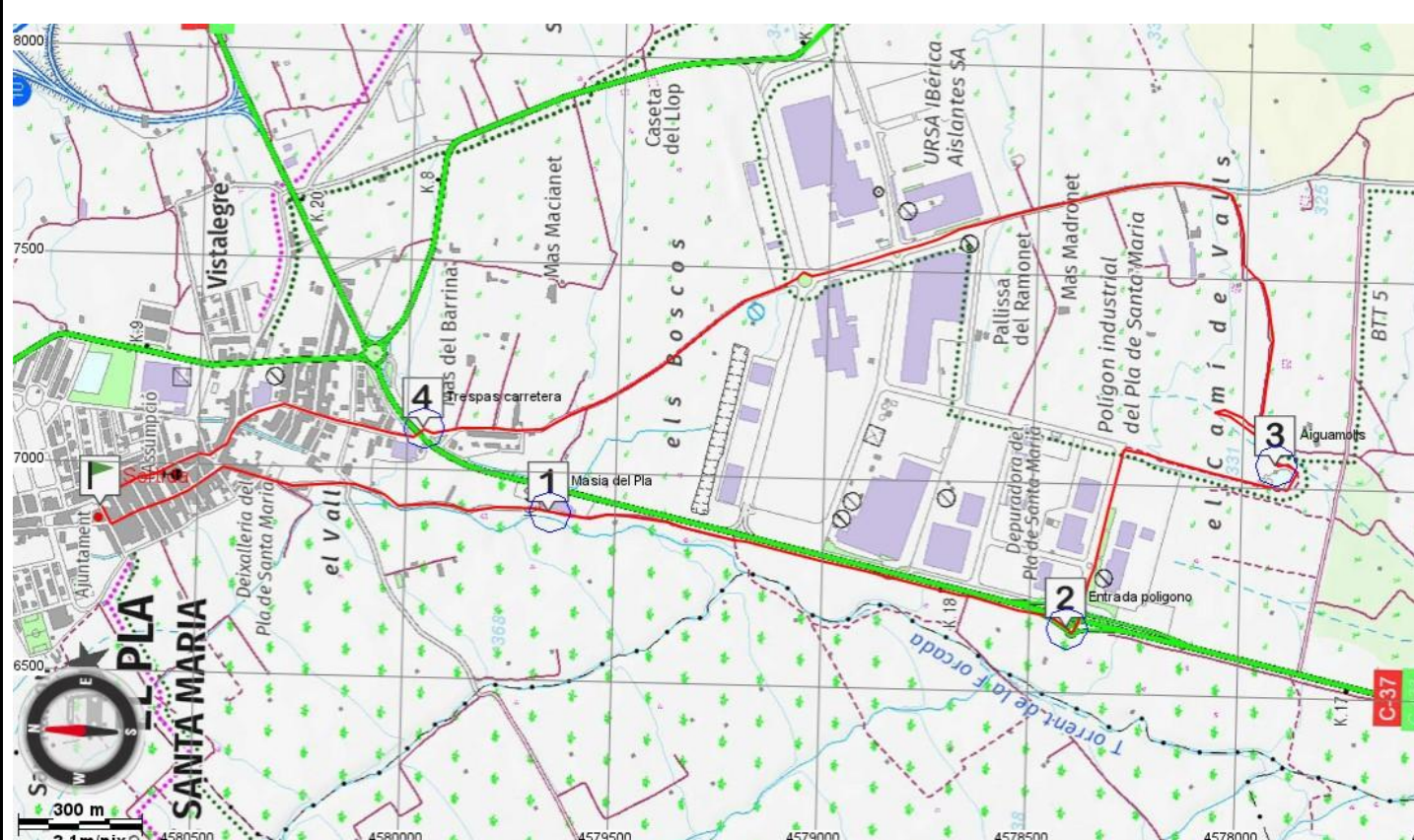
L'activitat està coberta per una assegurança de RC però tanmateix és obligatori per a tots els assistents disposar de llicència anual de la FEEC en vigor o assegurança temporal que cal demanar als responsables de la sortida abans de l'inici d'aquesta.

Lloc	Coordenades UTM etrs 89	Temps parcial	Temps acumulat	Distància parcial	Distància acumulada	Alçada	Dificultat tram
0 Plaça de la Vila, El Pla de Sta Maria	356891/4580739	0	0	0	0	387 m	Fàcil
1 Masia del Pla	356904/4579655	0:20 h	0:20 h	1.16 km	1.16 km	364 m	Fàcil
2 Pas soterrat d'entrada Polígon del Pla	356654/4578411	0:20 h	0:40 h	1.28 km	2.45 km	331 m	Fàcil
3 Aiguamolls zona observatori 1	357056/4577919	0:15 h	0:55 h	0.99 km	3.44 km	324 m	Fàcil
4 Carretera del Pont a Valls	357098/4577919	0:45 h	1:40 h	3.06km	5.50 km	371 m	Fàcil
0 Plaça de la Vila, El Pla de Sta Maria	356891/4580739	0:15 h	1:45 h	0.87km	7.37 km	387 m	Fàcil

Altimetria



Mapa



Col·laboradors



Ajuntament del Pla de Santa Maria