

90  
Palau i Fabre

Palau i Fabre  
90 anys | 2007

ESPAI ESCÈNIC  
**BROSSA**

# BARRIBROSSA 2007

BROSSA ESPAI ESCÈNIC, 10 ANYS - JOSEP PALAU I FABRE, 90 ANYS  
Del 16 al 22 d'abril



**Amb el suport:**

Districte de Ciutat Vella, Institució de les Lletres Catalanes, Societat General d'Autors, Fundació Palau i Fabre, Centre Cívic Convent de Sant Agustí, Museu Picasso, Círculo de Lectores.

Amb el patrocini de: Cerveses Moritz



# PLA D'ALLADA VERMELL

Final carrer Princesa

ESPAI MORITZ



**Dia 21 d'abril a les 18 h**

Entrada Gratuïta

## **SÓC COM SÓC I NO VULL SER MODEL DE RES.**

Acció poètica brossiana de carrer al voltant de la creació, la quotidianitat l'absència de models.

**Direcció:** Txus Garcia

**Performer i artista visual:** Eddie (J. Bermúdez)

**Artista plàstic:** Pedro Javier Alba

**Escriptors de grafit i collage:** Damià Cordoba i Olga Ruiz

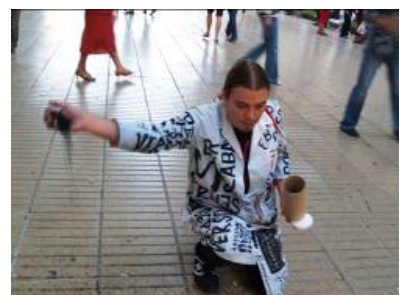
**Intèrprets:** Jordi Roig, Arantxa Ruiz, Rubén Moral, Tàsia Trigo, Txus Garcia, Laura Gutiérrez, Carla Arriola. Paula Ustarroz (cello)

**Producció tècnica i coordinació:** katalitza.com

**Gestió i promoció:** Ajuntament de Tarragona

En una barreja impossible de la poesia escènica i els versos de Joan Brossa, els membres de La Pell del Llavi afronten, mitjançant la fusió de les arts visuals, escèniques, performàtiques, musicals i plàstiques, la recerca de la quarta dimensió del poema: transformistes, visionaris, misèries, capellans, rics, obrers i strippers. Una voràgine d'accions i sensacions aparentment sense sentit, però impregnades de màgia, joc escènic, poesia i quotidianitat.

La plataforma de joves creadors La Pell del Llavi, una iniciativa creada i liderada per l'Ajuntament de Tarragona, ha agafat entitat pròpia com a moviment cultural a les comarques de Tarragona.



**BARRIBROSSA 2007 ofereix un recorregut per nous territoris de la poesia, de l'irrepresentable, de la transgressió dels cànons, de l'escena intergeneracional i de les avantguardes digerides que va des d'una interrogació de la realitat fins a la simple activitat lúdica i festiva. Un conjunt d'espectacles i accions de creadors d'ara i avui formen part del frondós univers brossià.**

# BARRIBROSSA 2007

BROSSA ESPAI ESCÈNIC, 10 ANYS - JOSEP PALAU I FABRE, 90 ANYS

*Senyores i senyors, sigueu ben vinguts a BARRIBROSSA. La seva activitat tracta d'arrencar alguna espina del nostre ambient teatral quotidià, i de tornar a la llum certes coses oblidades. BARRIBROSSA vol fer esclatar cançons massa el silenci encara que, a vegades s'empenyui i es mudi de roba.*

Joan Brossa

*Que l'any 2000 jo deixi de ser un marginat de l'escena catalana. Aquest és el missatge que vaig escriure en un paper i que un globus, llençat des de La Pedrera, s'endugué cel enllà a les acabales del segle XX. Hermann Borin va respondre prest al meu missatge. Miracle? Màgia? Sort? Bruixeria? Que per molts anys segueixis practicant les mateixes arts!*

Josep Palau i Fabre

## MUSEU PICASSO

dl. 16 d'abril: 19 h.  
Entrada gratuïta

### GAUBANÇA (goig, joia, jovialitat)

Cia. Del Furi. Dir. Gemma Beltran. Amb Oscar Bosch, Toni Viñals, Roger Julià, Marc Vilavella, Elia Corral, Eva Cutura, Laura López i Nerea de Miguel (violoncel·lista).  
Madrigals d'amor a capella, un vespre de primavera, l'engany descarat i l'acudit agosarat. Una trama impossible que va de l'absurd a les befes. El Renaixement i la cultura carnavalesca, la tradició de fires i les obscenitats de la comèdia llatina i grega.

dc. 18 d'abril: 19 h.  
Entrada gratuïta

### PALAU I FABRE I L'ALQUIMISTA

Toti Soler i Cinta Massip.  
Les melodies i harmonies de Toti Soler i la veu de Cinta Massip desplegant els diferents registres del poeta en una alquímia intensa i emocionant.

dc. 18 d'abril: 20,30 h.

### HOMENATGE A PICASSO, de J. Palau i Fabre.

Carme Sansa i Joan Albert Amargós (piano)  
Un recorregut per la història i la pintura de Picasso: El 1900, l'època Blava, l'època Rosa, la Guerra, la Pau. A partir d'un espectacle de cabaret. Un clàssic del music-hall barceloní.

dj. 19 d'abril: 20 h.  
Entrada gratuïta

### BROSSA CABARET

La tradició del cabaret alemany i el music-hall barceloní. Les arts parateatral. Els referents de Joan Brossa, de Sebastià Gasch.  
Circ: Cia. Els Excèntrics. Amb Marceline, Sylvestre i Zazos. Els downs que s'adrecen al cor i a la intel·ligència.  
Títelles: *L'afrau* de Josep Palau i Fabre. *Cia. La Puntual*. Dir. Eugenio Navarro. Títellaire: Xesco Quadras amb llu Sancho. *Un divertiment per a títelles*. Una peça inèdita del poeta.  
Màgia: Hausson. El mag que ha retornat a l'il·lusionisme la seva dimensió poètica.

## CONVENT DE SANT AGUSTÍ

dt. 17 i dc. 18 d'abril: 21h.  
Preu: 12 €

### TEATRE DADÀ

**EL PARANY DE MEDUSA**, Text i música d'Erik Satie. Traducció: Sabine Dufrenoy.  
Cia. **Cambalache**. Dir. Josep Garrido. Amb Nausicaa Bonnin, Carles Arquimbau, Josep Seguí, Enric Rodríguez, Mariano Camarassa (piano) i Terese Serrat (ballarina).  
Una anticipació al millor teatre dadaïsta dels anys 20 del que el propi Satie diu: "aquí tenim una peça de fantasia... una broma. Una mena de retrat... Es fins i tot el meu retrat... un retrat de cos sencer".

dc. 18 d'abril: 19 h.  
Entrada gratuïta

### LLETRES A BROSSA. POESIA EN ESCENA

**PEL AL PIT**, de Blai Bonet.  
Cia. **Corcada Teatre**. Dir. Joan Fullana. Amb Xavier Frau, Joana Gomila, Joan Tomás Martínez i Gori Matas (acordió).  
Blai Bonet, nen, adolescent. Blai Bonet contra tots els que el volen fer un home com Déu mana.

dj. 19 d'abril: 19 h.  
Entrada gratuïta

### LLETRES A BROSSA. POESIA EN ESCENA

**VERDAGUER - PALAU, CARA A CARA**  
Amb Anna Maluquer i Josep Maria Cols (música).  
Dos poetes que s'encaren a la fam i a la virginitat, a la fe i a la decepció vital, a l'enveja i a la solitud, a la joventut i a la mort.

dj. 19 d'abril: 21 h.  
Preu: 12 €

### TEATRE EMERGENT. ÀREATANGENT

**MATANT LES HORES**, de Rodrigo García.  
Direcció i traducció: Elies Barberà. Amb Marta Montiel i Elies Barberà.  
Una història de desesperació, agonia, soledat. Tanmateix un viatge cap a la llibertat.  
**KNOCK-OUT COMPTE ENRERÉ**, de Raquel Tomás.  
Dir. Mercè Vila Godoy. Amb Jonatan Minaya, José Pérez, Maria Ribera i Neus Bernaus  
*Entro al ring, sona la campana, peus en moviment, músculs tensos. Violent, molt violent, ma'ixeco, caic i no recordo res més.* Un espectacle que parla de la capacitat i la incapacitat de la memòria.

dv. 20 d'abril: 19 h.  
Entrada gratuïta

### LLETRES A BROSSA. POESIA EN ESCENA

**DE PALAU I FABRE, DE BROSSA / DE BROSSA, DE PALAU I FABRE**  
Núria Candela i Eduard Iniesta (música i cant).  
*De l'esser únic / que sóc emana / la multiplicitat - Els mots se'm moren dins / i jo visc en les coses.*

dv. 20 d'abril: 21 h.  
Preu: 12 €

### DUET

de Xavi Bobés.  
Cia. **Playground**. Amb Xavier Bobés, Julià Carboneras i Albert Coma.  
*Jo de gran vull ser un personatge de cinema mut.* Espectacle de teatre visual. Música, dansa, ombres. El cos com a escenari.

ds. 21 d'abril: 19 h.  
Entrada gratuïta

### LLETRES A BROSSA. POESIA EN ESCENA

**PERLES, CASASSES DIU VERDAGER I LLULL**  
Enric Casasses  
Una interpretació "segle XXI" de poemes en vers de Verdager del segle XIX amb poemes en prosa del "tretze". Confluències entre un poema de 1800 i un del 1200, tots dos de la mateixa llengua. Un cas únic en la història de la poesia.

ds. 21 d'abril: 21h.  
Preu: 12 €

### ELS ANTECEDENTS DE L'ABSURD

**A L'OMBRA DE LA FONDALADA**, de Synge.  
Cia. **Trama Teatre**. Dir. Albert Mestres. Amb Josep Puig, Carme Paltor, Isaac Serrano i Ramon Carbó. Una vall de les muntanyes d'Irlanda. Humor negre, tensió, dramàtica creixent de la crueltat i l'absurd beckettian. Per primer cop en català, una obra del fundador del teatre irlandès contemporani.

dg. 22 d'abril: 19 h.  
Entrada gratuïta

### LLETRES A BROSSA. POESIA EN ESCENA

**SALVATGE COR**, d'Albert Roig.  
Amb Albert Roig, Krishoo Montheux, Marc Egea, Dionis Escorsa, Alba Pujol, Silvia Sant Funk.  
Producció de Samuel Alegria.  
Un homenatge desvergonyit i pervers a Ovidi i a Aretino que tan bé van cantar a Venus "la deessa del cor salvatge".

## SGAE

dc. 18 d'abril: 20 h.  
Entrada gratuïta

### PALAU I FABRE, MITE, LLIBERTAT I SEXE.

Tres directors d'escena, dotze actors, tres escriptors i tres artistes plàstics davant de l'obra de Palau i Fabre.  
Mite: **La Caverna**, de Palau i Fabre.  
Dir. Lluís Solà. Ajudant dir. Carles Fernández. Amb Pere Angles, Quim Lecina, Mercè Miró i Carles Sales.  
Disseny de màscara: Iago Parrot.  
Parla: Vicenç Altaíó. Videoart: Ester Xargay.

dv. 20 d'abril: 20 h.  
Entrada gratuïta

### Llibertat: Mite de ritual per a Electra

de Palau i Fabre.  
Dir. Mercè Vila Godoy. Amb Maria Ribera, Alvar Triay, Lluïsa Castell, Albert Pçerez i Oriol Riart (música).  
Parla: Lluís Permanyer. Videoart: Francesca Llopis amb col·laboració de Jaume Sisa i so de Bàrbara Held.

ds. 21 d'abril: 19 h.  
Entrada gratuïta

### Sexe: La confessió o l'escapada del peccat

de Palau i Fabre.  
Dir. Pere Planella. Amb Mercè Estrada, Teresa Gans i Albert Alemany.  
Parla: Monika Zgustova. Videoart: Margarita Andreu.

## CÍRCULO DE LECTORES

dl. 16 d'abril: 14 h.  
Entrada gratuïta

### TRES DONES MIREN PALAU I FABRE

Tres artistes plàstics. Tres videoarts. Tres poetesses de la imatge en moviment "Ilegeixen" *La Sabata* de Palau i Fabre. Artistes: Ester Xargay, Francesca Llopis i Margarita Andreu.

## PLA D'ALLADA VERMELL

ds. 21 d'abril: 13 h.  
Entrada gratuïta

### PALAU I FABRE I BROSSA AL CARRER

**PALAU I FABRE A L'ASFALT**  
Araquí. Laboratori Internacional de creació a l'espai públic.  
Codirecció: Berta Tarragó i Manel Pons.  
Aperitiu alquímico performatiu: espai m'ic musical: **Palau a l'asfalt** al Pla d'Allada Vermell.

ds. 21 d'abril: 18h  
Entrada gratuïta

### SÓC COM SÓC I NO VULL SER MODEL DE RES.

Cia. **La pell del Llaví**. Dir. Txus García. Amb Joa Roig, Arantxa Ruiz, Rubén Moral, Tàsia, Eddie, Pedro Javier Alba, Demis Corroba, Olga Ruiz, Laura Gutiérrez, Carla Arriola i Paula Ustarroz.  
Una barreja impossible de la poesia de Joan Brossa. Transformistes, visionaris, comunicadors de l'impossible, misèries humanes, capellans, rics i strippers.

## MUSEU TÈXTEL

dg. 22 d'abril: 18h  
Entrada gratuïta

### TEATRE DE CARRER

de Joan Brossa.  
Cia. **Els Pirates**. Dir. Adrià Aubert. Amb Laura Aubert, Bernat Cot, Núria Cuyàs, Llorenç González, Robert González, Laura Pau, Lluna Pindado, Montse Ribot, Pere Cowley (música).  
Petites històries de veïns, comuns i extravagants. Músics i vagabunds, escales i marquesos, balcons i carnes-toltes, barrets i celoberts.

## CCCB

dl. 19 d'abril: 19h  
Entrada gratuïta

### KLUB DE LECTURA DE CCCB

**ELS POEMES DE L'ALQUIMISTA**, de J. Palau i Fabre.  
Una sessió dedicada a la reflexió entorn de *l'Alquimista*.  
Presenta: Pep Paré. Recital: Fina Rius.

## BARRIBROSSA2007:

Producció: Mariona Castells  
Comunicació i Imatge: Verònica Arenas

Amb la col·laboració de:



DEL 16 AL  
22 D'ABRIL

**ESPAI ESCÈNIC**  
**BROSSA**

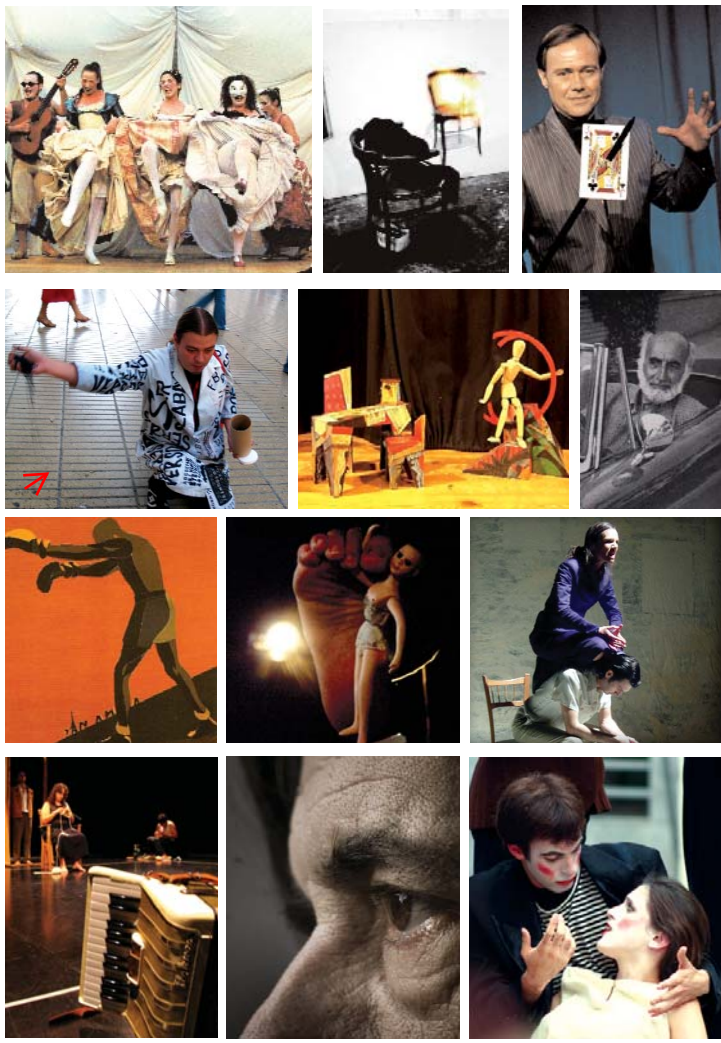
www.espaibrossa.com

**POSTTEATRE...**

La poesia de l'irrepresentable, l'escena intergenèrica, la transgressió dels cànons, les avantguardes digerides, les veus del ventríloc...

# BARRIBROSSA 2007

BROSSA ESPAI ESCÈNIC, 10 ANYS - JOSEP PALAU I FABRE, 90 ANYS



DEL 16 AL 22 DE ABRIL

**MUSEU PICASSO**  
Montcada 15-23

**CONVENT DE SANT AGUSTÍ**  
Comerç 36

**SGAE**  
Passeig Colom 6

**CCCB**  
Montalegre 5

**PLA D'ALLADA VERMELL**  
Pla d'Allada Vermell

**MUSEU TÈXTEL**  
Montcada 12

**CÍRCULO DE LECTORES**  
Trav. de Gracia 47



**Amb el suport de:** Districte de Ciutat Vella, Institució de les Lletres Catalanes, Centre Cívic Convent de Sant Agustí, Museu Picasso, Societat General d'Autors (SGAE), Círculo de Lectores.

**Amb el Patrocini de:**



**Abril** Del 16 al 22 d'abril

## **BARRIBROSSA 2007**

Brossa Espai Escènic **10** anys

Josep Palau i Fabre **90** anys



El **Brossa Espai Escènic** (1997-2007) commemorarà el seu desè aniversari. Conseqüent amb els valors fundacionals inspirats per la poètica brossiana de “donar llum a certes coses oblidades” i amb la voluntat de restituir l’esperit de les avantguardes històriques i de centrar l’atenció amb la dramaturgia d’alguns dels poetes-autors de teatre, nacionals, extraviats o submergits per la cultura escènica oficial, dedicarà el **BARRIBROSSA 2007** a **Josep Palau i Fabre** amb motiu dels seus **90** anys.

Una nova edició del BARRIBROSSA que oferirà també un recorregut per nous territoris de la poesia, de l’irrepresentable, de la transgressió dels canons, de l’escena inter-genèrica i que va des de una interrogació de la realitat fins a la simple activitat lúdica i festiva. Un conjunt d’espectacles i accions de creadors d’ara i avui que formen part del frondós univers brossià.

Una extensió del Brossa Espai Escènic més enllà del seu espai natural d’exhibició. Un desplegament arreu d’activitats escèniques que tenen, també, el propòsit d’incitar el debat cultural i generar opinió.

# BARRIBROSSA 2007

## Presentació

El **Brossa Espai Escènic** (1997-2007)

commemora el seu desè aniversari. Conseqüent amb els valors fundacionals inspirats per la poètica brossiana de “donar llum a certes coses oblidades” i amb la voluntat de restituir l’esperit de les avantguardes històriques i de centrar l’atenció amb la dramaturgia d’alguns dels poetes-autors de teatre, nacionals, extraviats o submergits per la cultura escènica oficial, dedica el **BARRIBROSSA 2007** a **Josep Palau i Fabre** amb motiu dels seus **90** anys.

Una nova edició del **Barribrossa** que ofereix també un recorregut per nous territoris de la poesia, de l’irrepresentable, de la transgressió dels canons, de l’escena inter-genèrica de les avantguardes digerides i que va des de una interrogació de la realitat fins a la simple activitat lúdica i festiva. Un conjunt d’espectacles i accions de creadors d’ara i avui que formen part del frondós univers brossià. Una extensió del Brossa Espai Escènic més enllà del seu espai natural d’exhibició. Un desplegament arreu d’activitats escèniques que tenen, també, el propòsit d’incitar el debat cultural i generar opinió.

*Palau i Fabre: sexe, mite i llibertat*, és l’eix d’aquest programa. Lectures dramatitzades, xerrades, videoarts, performances, Commedia dell’Arte, poesia en escena, teatre al carrer, seran algunes de les ofertes d’aquest **BarriBrossa 2007** dedicat als 90 anys de Josep Palau i Fabre. Un conjunt d’activitats que tindran lloc al Convent de Sant Agustí, Museu Picasso, Museu Textil, SGAE, CCCB i Círculo de Lectores I Plà d’Allada Vermell.

Un total, doncs, de set espais i vint-i-un espectacles desplecats per Ciutat Vella al llarg d’una setmana.



## Cerveses Moritz i el BARRIBROSSA 2007

Cerveses Moritz S.A., seguint la seva línia d'impulsar activitats artístiques i vincular-se al món de la cultura i a la ciutat de Barcelona, patrocina i participa activament en el BARRIBROSSA 2007, que commemora enguany els 10 anys del **Brossa Espai Escènic** i els 90 anys de **Josep Palau i Fabre** desplegant un conjunt d'activitats en el marc d'alguns espais més emblemàtics de la ciutat.

### Els espectacles patrocinats per la MORTIZ

La participació de Cerveses Moritz es centra en el BARRIBROSSA 2007 i, específicament, en el suport i patrocini d'un conjunt dels espectacles que s'hi programen. El dijous 18 d'abril el **BROSSA CABARET**, un espectacle que integra la tradició del cabaret alemany i el music hall barceloní, des dels referents de Joan Brossa i Sebastià Gasch, amb circ, màgia i l'estrena absoluta de l'obra *L'Afrau* de Palau i Fabre escrita per a titelles. Tot això en el marc incomparable del Museu Picasso de Barcelona. El dissabte 21 d'abril, el Pla d'Allada Vermell, on està ubicat el Brossa Espai Escènic, es convertirà en l'espai Moritz, en el que s'hi programaran *espectacles i performances* de carrer per a tothom. A les 13 hores l'espectacle **PALAU I FABRE I BROSSA A L'ASFALT**, amb la companyia *Araquí*. Una actuació seguida d'un aperitiu alquímic, performàtic-espàsmic i musical. **I finalment, el mateix dia a les 18 hores, l'espectacle SÓC COM SÓC I NO VULL SER MODEL DE RES** de la companyia *La pell del Llavi*. Una barreja impossible de la poesia de Joan Brossa, transformistes, visionaris, comunicadors de l'impossible, misèries humanes, capellans, rics i strippers.

### Una tornada de la Cervesera Barcelonina amb un clar vincle cultural

Amb aquestes iniciatives, Cerveses Moritz segueix mantenint la seva estreta relació amb la ciutat amb la finalitat de recuperar i enriquir el patrimoni cultural, gastronòmic i arquitectònic del seu entorn.

Les activitats realitzades des de la seva tornada ara fa quasi tres anys han estat molt diverses. En primer lloc destaca la coproducció, juntament amb l'acreditat director de cinema català Bigas Luna, de la **vídeo instal·lació "Gaudir Nouvelle-Espais Comuns"**, en la qual l'artista plasma la seva particular visió de la ciutat, vinculant l'obra dels arquitectes Gaudí i Nouvel, creadors dels dos edificis més emblemàtics de Barcelona, a partir de diferents escenes protagonitzades pel mateix Jean Nouvel.