



## **Prova d'accés als cicles formatius de grau superior d'arts plàstiques i disseny**

### **Dades de l'alumne/a**

Nom	NIF	
Adreça	Codi postal	
Localitat	Adreça electrònica	
Telèfons	Cicle	Centre

### **Estructura de la prova**

1. La prova s'inicia amb una presentació de la prova amb una durada màxima de 30 minuts. Els objectius d'aquesta presentació són: motivar, inspirar i despertar la curiositat de l'alumnat.
2. L'aspirant selecciona una de les tres opcions després de la presentació en funció de les seves habilitats i/o interessos:  
 **A)** Comunicació i disseny  
 **B)** Expressió artística  
 **C)** Art i tecnologia
3. La prova podrà girar entorn d'un tema o repte que faci possible la realització una de les tres opcions diferents.
4. El contingut de la prova va referit a les matèries de modalitat del Batxillerat d'arts, relacionats amb els blocs següents: fonaments de l'art i del disseny, la cultura audiovisual i els seus mitjans, els sistemes de representació tècnica i les tècniques d'expressió bidimensional i tridimensional.
5. La durada total de la prova és de 3 ½ hores: 30 minuts de presentació i 3 hores per a la realització pràctica.

### **Material necessari**

Un mínim de dos fulls de dibuix DIN A3, un per a realitzar els dibuixos preparatoris i esbossos  
Un full DIN A3 adient per a la tècnica a emprar per a realitzar la proposta definitiva  
Un full DIN A3 de cartolina  
Llapis grafit, goma d'esborrar, maquineta de fer punta, compàs, regle i joc d'escaires  
Per aplicar color, a escollir entre llapis color, retoladors, tempera, acrílic o aquarel·la  
Per a tallar, estisores, bisturí o cúter  
Per a enganxar, cinta doble cara, goma d'enganxar o cola blanca

### **Criteris d'avaluació**

Analitza la proposta i realitza una reflexió crítica sobre el seu desenvolupament **(1,5 punts)**  
Integra criteris funcionals, simbòlics i/o estètics en el seu projecte **(1,5 punts)**  
Relaciona els conceptes i els contextualitza en l'entorn adient al projecte **(1,5 punts)**  
Desenvolupa un procés de treball que explora diferents solucions **(2 punts)**  
Domina els mitjans expressius i de representació, ja siguin analògics o digitals **(1,5 punts)**  
Presenta una proposta final personal coherent amb l'enunciat **(2 punts)**

## A) Comunicació i disseny

---

### Enunciat: Envàs i etiquetatge

Un productor del sector alimentari vol comercialitzar uns cereals ecològics amb un complement de fruites exòtiques deshidratades: mango, litxis, maracujà i kiwi, utilitzant un envàs original (adjuntem la plantilla).

L'etiquetatge ha d'incloure els elements següents:

- el logotip per al producte amb el nom comercial «AlimentsEco»,
  - la descripció del producte «Cereals exòtics i ecològics»
  - la quantitat en grams de producte que conté la caixa,
  - un espai per a la informació sobre els ingredients,
  - el codi de barres,
  - i la imatge o grafisme que considereu adient (les imatges 1, 2, 3 i 4 us poden servir de referència)
- 

### Procés de treball:

Per fer-ho, seguiu el guió de treball següent:

1. Realitzeu l'esbós d'una proposta de logotip per al producte amb el nom comercial «AlimentsEco» i els esbossos inicials previs a la proposta definitiva de l'envàs
  2. La proposta definitiva del packaging i l'etiquetatge amb una aproximació gràfica tan detallada com sigui possible i les seves proporcions.
  3. Redacteu un text, de vint línies com a màxim, amb el raonament detallat del procés que heu seguit, explicant quins criteris heu aplicat en el disseny i la gràfica de l'envàs.
- 

### Tingueu en compte les observacions següents:

Es valorarà:

- la imatge de marca, que ha de ser clara i pregnant
- la facilitat de reconèixer amb un sol cop d'ull el producte, diferenciant-lo entre els altres productes i la competència
- la imatge que acompanyi als textos i la seva integració en l'envàs

Tingueu cura :

- en la distribució dels elements que han d'aparèixer en l'envàs, amb la informació mínima que es demana
  - en la jerarquia de la informació
  - en el treball de composició
  - en adequar el vostre treball de creació al temps de què disposeu
-

1. Mango



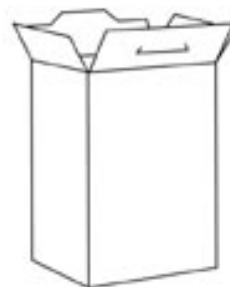
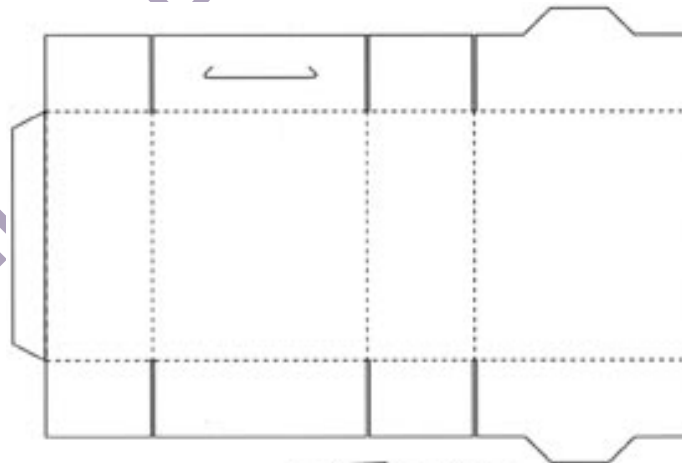
2 Litxis



3. Maracujà



4 Kiwi



MODEL

CEFGS

## B) Expressió artística

---

### Enunciat: Dibuix d'una cadira

Prenent com a exemples les imatges 1, 2, 3, 4, 5 i 6, dibuixeu un espai on hi hagi, com a element principal que destaquï, una cadira. A la composició també hi poden aparèixer altres elements que considereu necessaris.

Heu de donar a aquest espai i a l'element un tractament personal/subjectiu per tal d'obtenir un resultat expressiu

---

### Procés de treball:

Per fer-ho, seguiu el guió de treball següent:

1. Feu amb llapis un mínim de dos esbossos preparatoris
  2. Desenvolpeu la composició a color en un full DIN A3, que podeu col·locar en posició vertical o horitzontal
  3. Redacteu un text, de vint línies com a màxim, amb la descripció (compositiva, cromàtica i semàntica) de la imatge resultant i del procés de creació. Relacioneu la vostra imatge amb el model que heu pres com a referent
- 

### Tingueu en compte les observacions següents:

Es valorarà:

- l'aportació de recursos en l'estilització i tractament de les formes i la transformació de l'element principal triat
- la versemblança de la representació, en el cas d'una representació figurativa
- la capacitat de relacionar els objectes entre ells i amb el fons
- el treball de composició

Tingueu cura:

- en el tractament del color, la lluminositat i l'ambientació en la representació de l'escena
- en mantenir les proporcions adequades entre els elements que apareguin en la composició
- en adequar el vostre treball de creació al temps de què disposeu

Podeu usar:

- la perspectiva de manera intuïtiva, situant-hi els elements que apareguin plantes, persones, animals i/o objectes
  - les imatges 1, 2, 3, 4, 5 i 6, us poden servir de referència, però no es poden copiar ni parcialment ni totalment, sinó que heu de cercar solucions formals personals en la estilització/transformació de l'element principal que hàgiu escollit
-

**Imatge 1**

Vincent Van Gogh "La cadira"  
1888, oli sobre llenç, 91 x 73 cm



**Imatge 2**

Roy Lichtenstein "Interior amb cadira groga"  
1993, oli sobre llenç, 203 x 203 cm



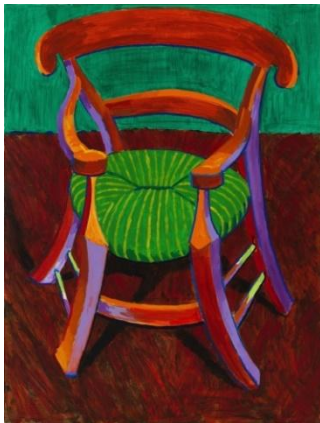
**Imatge 3**

Juan Gris "Natura morta sobre una cadira" 1914, oli sobre contraxapat 100 x 73 cm



**Imatge 4**

David Hockney "Cadira de Gauguin" 1988  
Acrílic sobre llenç 121,9 x 91,4 cm



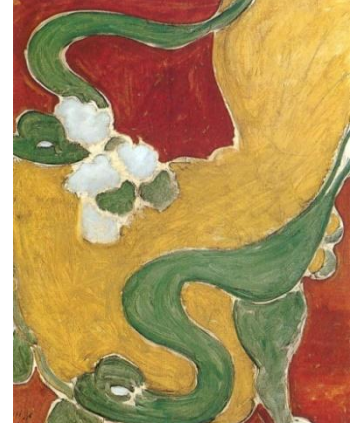
**Imatge 5**

Michael Craig-Martin "Hair" 2011  
Acrílic sobre alumini 122 x 122 cm



**Imatge 6**

Henri Matisse, "La butaca Rocaille" 1946  
Oli sobre llenç 46 cm x 36.5 cm



MODELS

### C) Art i tecnologia

---

#### Enunciat: Composició de cossos geomètrics

Prenent com a exemples les imatges 1, 2, 3 i 4, construïu una figura composta per cossos geomètrics. Penseu que el cos resultant ha de tenir una base (superfície plana) sobre la qual ha de recolzar-se.

Dibuixeu-la en dièdric acotat, en perspectiva axonomètrica isomètrica, desenvolueu-la en el pla i construïu-la.

---

#### Procés de treball:

Per fer-ho, seguiu el guió de treball següent:

1. Sobre una retícula isomètrica dibuixeu a ma alçada la figura compacte composta per tres cossos geomètrics com a mínim.
  2. Dibuixeu la figura en sistema dièdric amb les vistes necessàries per a la seva comprensió, diferencieu les arestes vistes de les ocultes, atorgueu valors de línia, i acoteu-la. Indiqueu l'escala.
  3. Desenvolpeu en el pla la figura per tal de construir-la posteriorment. Es poden desenvolupar els tres cossos geomètrics per separat però es valorarà que el desenvolupament en el pla de la figura es presenti com a un sol sòlid (una sola peça). Es pot dibuixar a escala. S'ha de lliurar el desenvolupament en el pla de la figura i la figura construïda.
  4. Redacteu un text, de vint línies com a màxim, on heu de fer una descripció de la figura: estructura, composició, pes, equilibri, la relació proporcional entre les formes que la componen i el raonament detallat del procés que heu seguit per a la seva configuració i construcció.
- 

#### Tingueu en compte les observacions següents:

Es valorarà:

- el rigor gràfic en els dibuixos, la definició precisa i objectiva de la representació
- l'aplicació dels criteris de normalització europea en la presentació de les vistes i l'acotació
- la indicació de l'escala emprada
- la pulcritud en l'execució

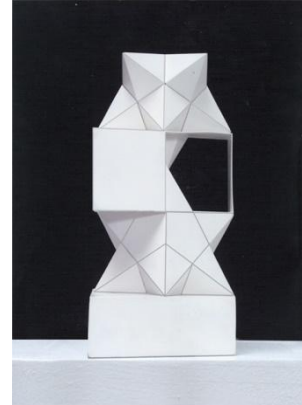
Tingueu cura :

- en el disseny de la figura, que ha de ser estable sobre una de les bases
  - en la claredat i qualitat del dibuix, aspectes com la netedat i l'adequada utilització de l'espai paper
  - en deixar l'explicitació del procés (línies i construccions auxiliars) amb la diferenciació en el valor de les línies
  - en la construcció de la figura, tant en el plegat com en la unió de les parts
  - en adequar el vostre treball de creació al temps de què disposeu
-

**Imatge 1.**  
Sol LeWitt  
"Complex Form #9", 1988



**Imatge 2.**  
Gerard Caris  
"Helix 1", 1991



**Imatge 3.**  
Antony Gormley  
"Blok", 2016



**Imatge 4.**  
Eduardo Chillida  
"Basoa IV", 1990



MODELE

